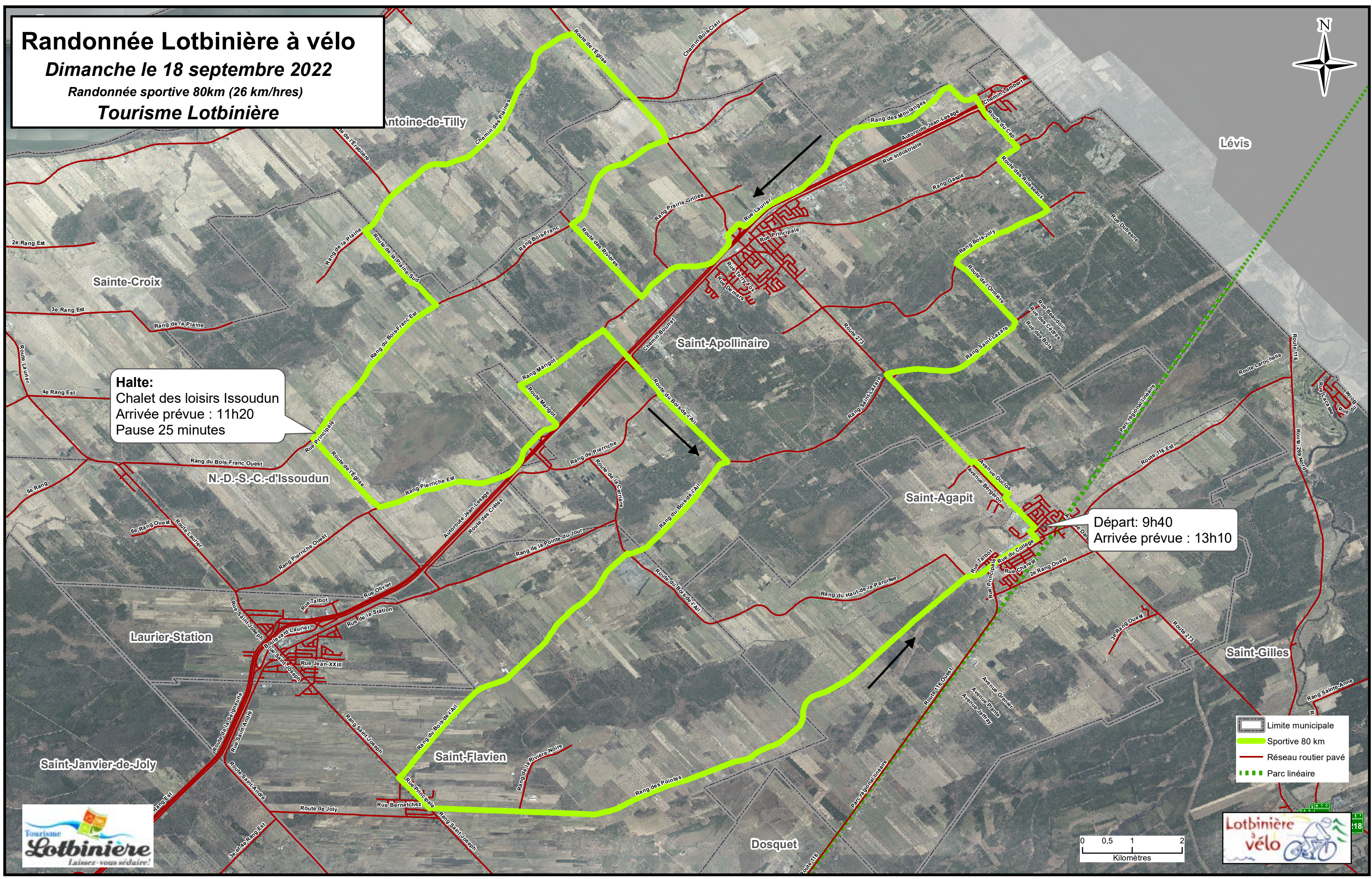
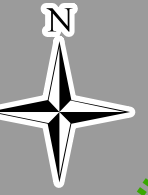


# Randonnée Lotbinière à vélo

Dimanche le 18 septembre 2022

Randonnée sportive 80km (26 km/hres)

Tourisme Lotbinière



**Halte:**  
Chalet des loisirs Issoudun  
Arrivée prévue : 11h20  
Pause 25 minutes

**Départ:** 9h40  
Arrivée prévue : 13h10

- Limite municipale
- Sportive 80 km
- Réseau routier pavé
- Parc linéaire

