

Randonnée Lotbinière à vélo

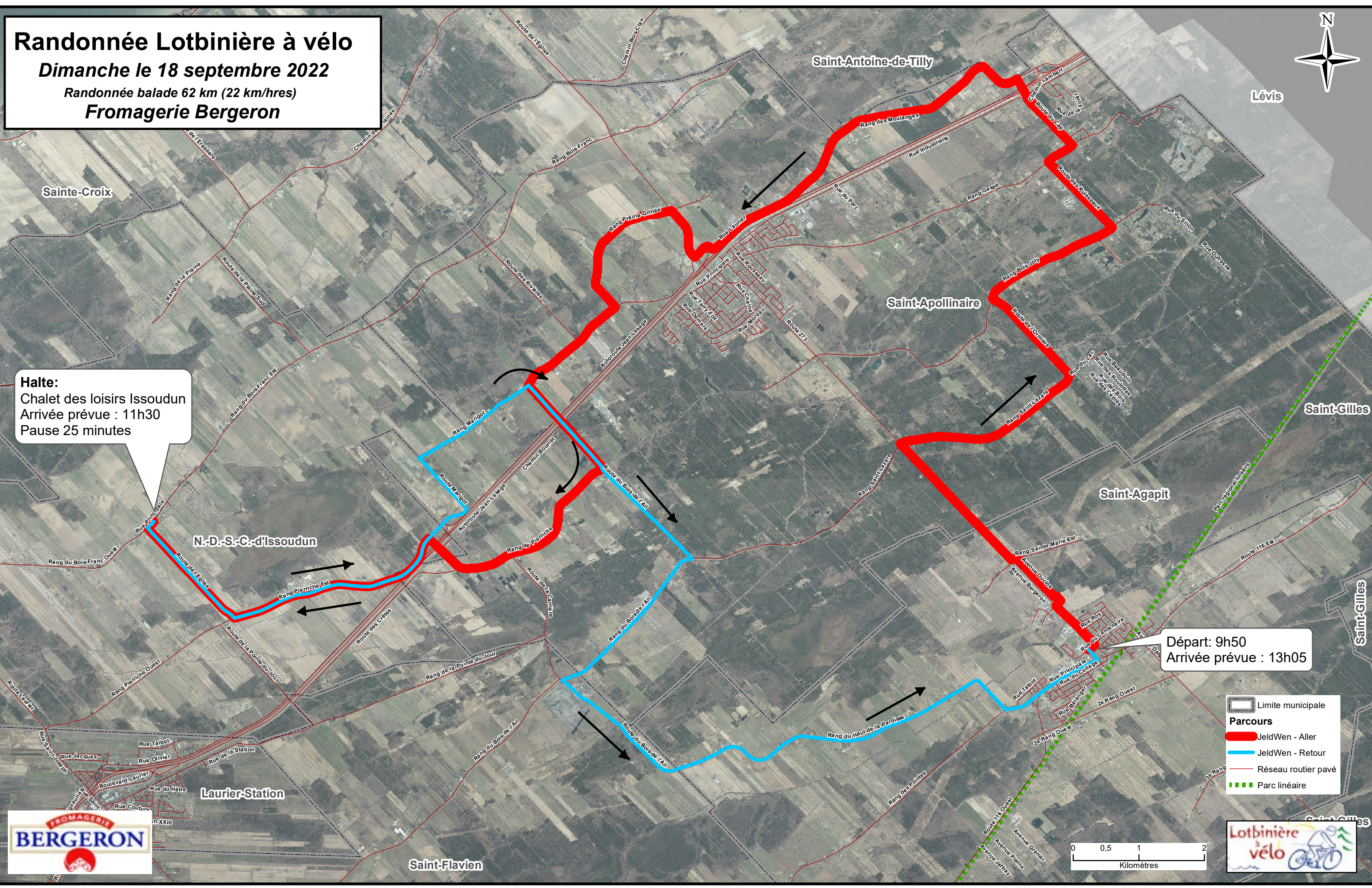
Dimanche le 18 septembre 2022
 Randonnée balade 62 km (22 km/hres)
Fromagerie Bergeron



Lévis

Halte:
 Chalet des loisirs Issoudun
 Arrivée prévue : 11h30
 Pause 25 minutes

Départ: 9h50
Arrivée prévue : 13h05



Limite municipale
Parcours
 JeldWen - Aller
 JeldWen - Retour
 Réseau routier pavé
 Parc linéaire

